



**ЈАВНО ПРЕДУЗЕЋЕ ЗА
ПЛАНИРАЊЕ И УРЕЂИВАЊЕ ГРАЂЕВИНСКОГ ЗЕМЉИШТА
ПИРОТ**

Српских владара 77, 18300 Пирот, Србија
+381/(0)10/ 215-0080; 215-0092; Ф: +381/(0)10/ 215-0088,
e-mail: jpplanpirot@gmail.com



**ПЗИ – пројекат за извођење
за уређење ул. Руђера Бошковића у Пироту
/Д О П У Н А/**

- 0. ГЛАВНА СВЕСКА
- 2/2. ПРОЈЕКАТ САОБРАЋАЈНИЦА
- 8. ПРОЈЕКАТ САОБРАЋАЈА И САОБРАЋАЈНЕ
СИГНАЛИЗАЦИЈЕ



Инвеститор: Град Пирот
Директор: Славиша Свиларов, дипл.еџ.

Пирот, 08. 2024. године

0.8. САЖЕТИ ТЕХНИЧКИ ОПИС – Д О П У Н А

/озеленавање, надстрешница за бицикле, саобраћајни подаци и економска анализа /

УВОД :

Техничка документација- ПЗИ, за уређење тротоара у улици Руђера Бошковића у Пироту ради се на основу:

- Пројектног задатка инвеститора, и обављених консултација.
- Геодетског снимка постојећег терена, израђеног у размери 1:250, координате су дате у државном координатном систему са апсолутним котама.
- Важећих техничких услова, стандарда и норматива.

ПОСТОЈЕЋЕ СТАЊЕ :

Стање на терену које је установљено обиласком и геодетским снимком потврђује: предметна ул. Руђер Бошковић, која се обрађује пројектом, налазе се на кат.парцели КО Бериловац кат.парц. бр. 634.

Постојећа саобраћајница је крпљена и местимично испуцала. Постоји асфалтиран тротоар дуж машинске хале ХЕ Завој, који је у запуштеном стању, у просеку ширине 2,0м. На осталој деоници нема тротоара.Постоје ивичњаци на саобраћајници који су већим делом „ плитки“. Дуж леве трасе саобраћајнице ка насељу постоји расвета. Улица Руђера Бошковића је у режиму двосмерног саобраћаја.

Ширина коловоза је око 6 m.

Са обе стране коловоза постоје неуређене банке, разно растиње, зеленила, бетонски платои рађени у сопственој режији и сл.

ОПИС РЕШЕЊА :

Циљ пројекта је уређење саобраћајнице и пројектовање новог тротоара ради безбедног кретања пешака, имајући у виду да се у будућем периоду може ширити овај део града.

Пројектом се предвиђа уређење - пројектовање тротоара у целој дужини са леве улице ка насељу, просечне ширине 2,0м. Стубови осветљења који су на траси тротоара биће идејним пројектом разрађени тако да се оформи зелени појас између улице и стубова а тротоар ће, у овом делу бити измештен иза стубова, а према графичком прилогу. Два стуба остају на траси тротоара, без могућности измештања - размотрити могућност да се приликом озелењавања, око та два стуба формирају мање, округле или четвртасте жардињере.

Постојећи тротоар дуж ограде машинске хале ХЕ Завој планиран је да се задржи, али се разрадом пројекта нивелационо, због улегнућа не уклапа у новопроековано стање

– стручни колегијум пројектаната одлучио је да се и овај део поново асфалтира. Сви тротоари су прилагођени кретању особама са инвалидитетом

Постојећи ивичњаци се мењају због улегнућа и сл.

Пројектом се предвиђа уређење постојеће саобраћајнице, рушењем асфалта до стабилног носећег слоја, потребан насип, стабилизација подлоге и асфалтирање.

Ширина новопроектваног коловоза је у једном делу 6,2м, а у другом делу 6,4м /назначено у граф. прилогу кот темена Т10,

Предвиђене су лепезе ка постојћим улицама и сокацима.

Одводњавање атмосферске воде решено је попречним и подужним падовима, и у складу са одговарајућим локацијским условима, и обављеним консултацијама са инвеститором и стручним тимом пројектаната.

Пројектом се предвиђа постављање нових ивичњака дим.18х24цм ,у усправном и обореном положају, дуж целе трасе коловоза, и 18/12 дуж предвиђеног тротоара.

ТРОТОАР –

Пројектовање нових тротоара

Рушење постојећег дотрајалог асфалтног тротоара

Насип и стабилизација подлоге 15цм

Ширина стазе , просек 2,0 m

Попречни нагиб предвиђени пад 1.5-2.0%,

Асфалт БНХС 16., 5 цм.

Вибропресовани ливени ивичњаци: 18/12/80

САОБРАЋАЈНИЦА –

Рушење постојећег дотрајалог асфалтног застора

Насип и стабилизација подлоге 30цм

Асфалтирање БНХС 16, 7цм.

Попречни нагиб предвиђени пад 1.5-2.0%,

Вибропресовани ливени ивичњаци: 18/24/80

Формирање обостраних банкина ка околном терену уз потребан ископ и насип.

Биће формиране лепезе за везу са путем Пирот-Извор, ул.Јастербачка и ул.Берировачки пут.

ЕЛЕКТРОИНСТАЛАЦИЈЕ : Нису предмет ове пројекне документације.САОБРАЋАЈ

И СИГНАЛИЗАЦИЈА : у складу са лок. условима и норм. и Идејним пројектом.

НУМЕРИЧКИ ЕЛЕМЕНТИ ТРАСЕ : дужина трасе 920 м, бруто површина трасе макс 10020 м2. асфалтирање улице 5900 м2, : нови тротоар $920 * 2,0 + 630 * 2,0 = 3100$ м2, : нови ивичњаци $18/12/80 = 920 + 170 = 1090$ м2, : $18/24/80 = 900 + 920 = 1820$ м2: банке = 600 м2, : зеленило 280 м2.

ТРАСА: осовину трасе дефинишу темена : ТО, Т1, Т2, Т3,,,,,ТБ, са новопроектваним координатама.

Темена нису само на промени праваца него и на самим правцима ради јасније добијеног подужног пресека због јаснијег решења падова за одводњавање.



ЗАКЉУЧАК: новим решењем санирано је неадекватно одводњавање атм. вода, саобраћајница је затегнута а тротоари уређени.. По одлуци надзорног органа приликом извођења радова, мање корекције на траси су могуће.

НАПОМЕНА:

Извођач радова је дужан да води рачуна, да приликом извођења радова, не дође до оштећења подземних инсталација и приватне имовине. Сва оштећења, падају на терет извођача и исте је дужан да врати у предходно стање.

Д О П У Н А /озеленавање, надстрешница за бицикле и саобраћајни подаци/ :

Зелене површине на траси тротоара, $P=280,0m^2$.

Врши се хумусирање зелених парковских површина и разастирање хумусне земље у слоју дебљине 30cm са давањем надвишења (надмера) од 15% како би после слегања, земља заузела пројектоване коте. Извршити фино планирање хунусираних површина.

Врши се набавка и садња високог растиња са дубинским кореновим системом /препука: **Ликвидамбар**, садница висине 2м, високи лишћар брзог раста, намењен за дрвореде и сл. Садницу обезбедити дрвним стубом према нормативима. Садњу реализовати у складу са годишњим добом погодним за садњу.

Врши се набавка и садња мешане парковске траве, на већ стабилном и фино поваљаном хумусном насипу, у складу са годишњим добом погодним за садњу .

Liquidambar Stiraciflua

Ликвидамбар је листопадно дрво које спада у групу високих лишћара, брзог прираста.

Ликвидамбар је изузетно декоративно листопадно дрво које расте до 25 метара висине. Отпорно је на аерозагађење и умањењу емисије штетних гасова, те се често сади у урбаним срединама.

Ликвидамбар је погодан за дрворедно, паркове и за веће вртове. Нарочито је ефектно као детаљ на травњаку, у групама или у алејама. Стабло је мрке боје, витко, најчешће расте моноподијално а гране су поређане од готово хоризонталних при основи, до вертикално усмерених, при врху крошње, што му даје изглед сличан неким четинатима попут јеле и смрче. Код лишћара, слично гранање има гинко билоба.

Листови су обично петорежњевити сјајни, као воштани па рефлектују доста светлости. У јесен листови, постепено прелазе из зелене преко пурпурне, црвене, наранџасте до златножуте боје, што понекад може бити и истовремено на једном стаблу па чак и у

комбинацији са зеленим листовима. Све то га чини врло раскошним. Боја листа је зелена у току лета, док у јесењем периоду мења боју листа од зелене до наранџасте, жуте, црвене и бакарне. Траже светле положаје, дубља земљишта. Подносе орезивање.

Све јесење боје код ликвидамбра су врло ефектне, тако да се за ово дрво никада не може рећи да изгледа суморно. Често се користи у парковској садњи и за дрвореде.





НАДСТРЕШНИЦА ЗА БИЦИКЛЕ

Предвиђа се набавка, транспорт и постављање **надстрешница за бицикле**, од металне конструкције у свему према графичком прилогу и опису у позицији. Надстрешница је лоцирана на горњој раскрсници, а у непосредној близини аутобуских стајалишта. Због дужине приградских насеља могуће је да становници бициклама дођу до аутобуских станица и оставе своје бицикле за коришћење у повратку.

САОБРАЋАЈНИ ПОДАЦИ

У складу са одлуком о категоризацији општинских путева и улица, ул. Руђера Бошковића сврстана је у секундарну уличну мрежу. На основу Правилника о теориској и практичној обуци кандидата за возаче /Сл.гл.бр.53/12/, улица је рангирана као улица са slabим интензитетом саобраћаја.

Заступљен је јавни линијски саобраћај, линија градског саобраћаја Пирот-Извор. Улицом приђе 28 возила градског саобраћаја у току дана / 14 регистрованих полазака на линији/.

У предходних 5 година није било саобраћајних незгода са смртни исходом и телесним повредама - / извор : интегрисана база података о обележјима безбедности саобраћаја , Агенција за безбедност саобраћаја.

ЕКОНОМСКА АНАЛИЗА

Реализацијом пројекта остварују се уштеде

- у трошковима експлоатације возила
- уштеде у времену путовања
- уштеде у смањењу броја саобраћајних незгода

Реализацијом пројекта повећавају се услови и квалитет живота у урбаној средини. Улица повезује град са приградским насељима одакле ка граду, свакодневно гравитира већи број становника ради посла, школе, снабдевања и сл, те се може сматрати да су ове чињенице основни параметар за исплативост овог пројекта.

Пирот, 08. 2024.год.
Лични печат:

Потпис:

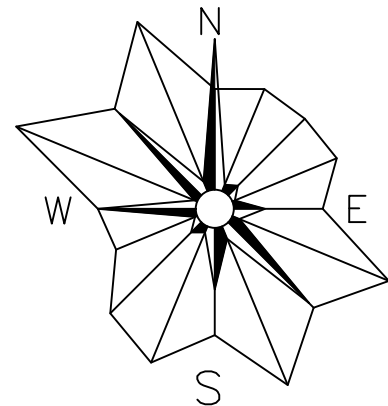


M. Kostić

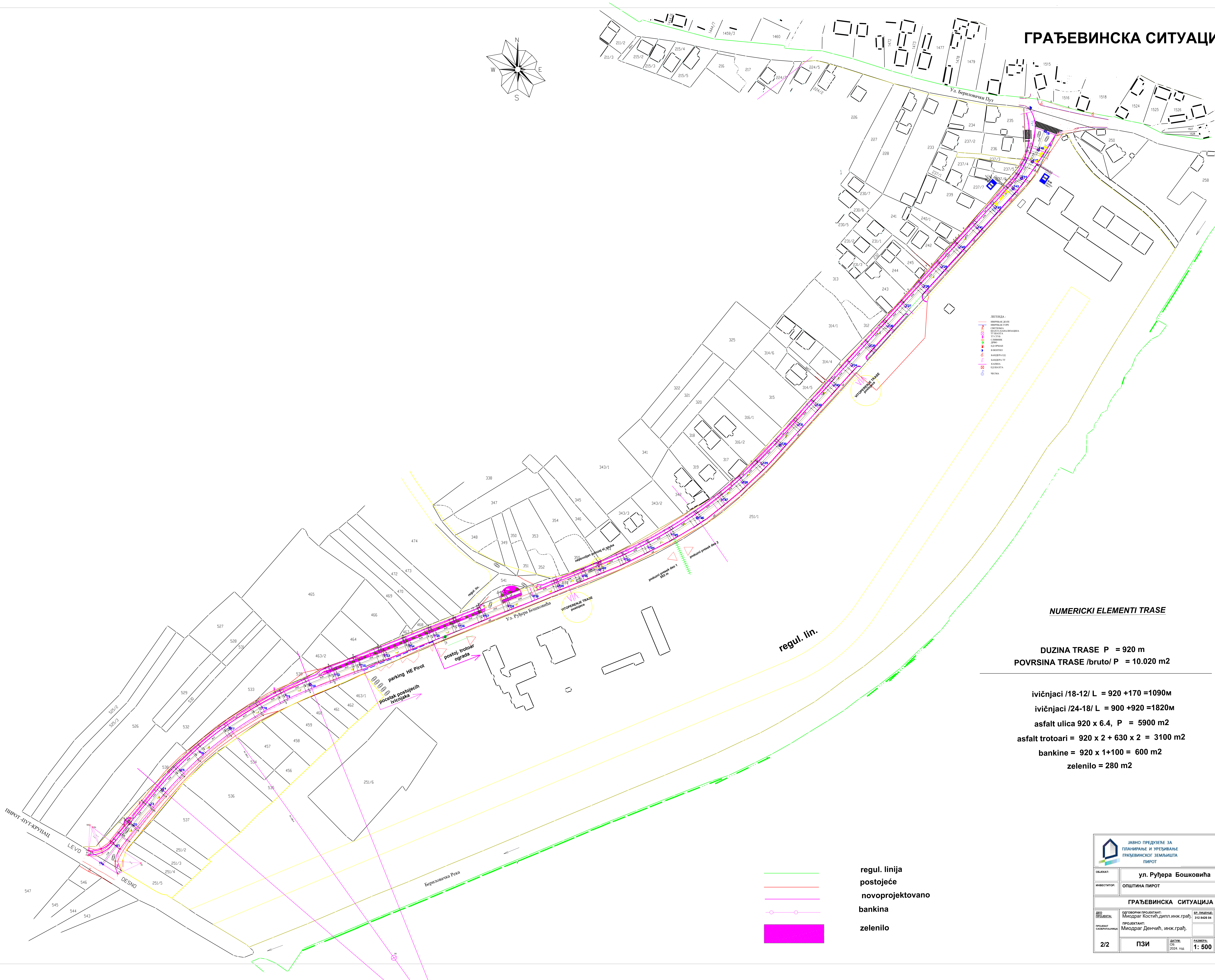
Број техничке документације:

02-38/22

Пирот, 08. 2024.год



ГРАЂЕВИНСКА СИТУАЦИЈА



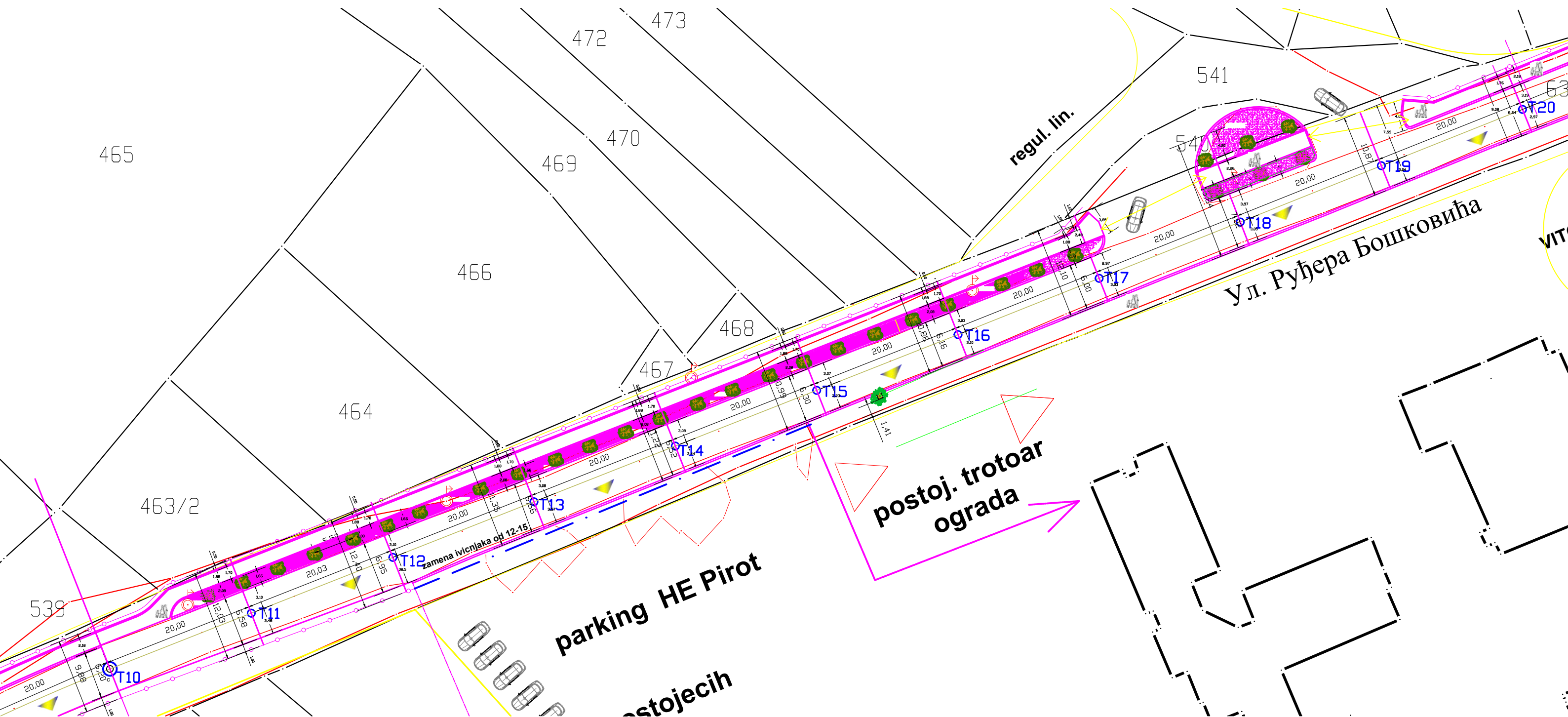
NUMERICKI ELEMENTI TRASE

DUZINA TRASE P = 920 m
POVRSINA TRASE /bruto/ P = 10.020 m2

ivičnjaci /18-12/ L = 920 +170 =1090m
ivičnjaci /24-18/ L = 900 +920 =1820m
asfalt ulica 920 x 6.4, P = 5900 m2
asfalt trotoari = 920 x 2 + 630 x 2 = 3100 m2
bankine = 920 x 1+100 = 600 m2
zelenilo = 280 m2

regul. linija
postojeće
novoprojektovano
bankina
zelenilo

<div><div></div><div>ЈАВНО ПРЕДУЗЕЋЕ ЗА ПЛАНИРАЊЕ И УРЕЂИВАЊЕ ГРАЂЕВИНСКОГ ЗЕМЉИШТА ПИРОТ</div></div>			
ОБЈЕКАТ:	ул. Руђера Бошковића		
ИНВЕСТИТОР:	ОПШТИНА ПИРОТ		
ГРАЂЕВИНСКА СИТУАЦИЈА			
ДВО ПРОЈЕКТА:	ОПШТИНИ ПРОЈЕКТАНТ: Милодраг Костић, дипл. инж. грађ.	БР. ПРОЈЕКТА:	210 8420 04
ПРОЈЕКАТ САСПЕЉАЊА:	ПРОЈЕКТАНТ: Милодраг Денчић, инж. грађ.	ДАТУМ:	09 2024. год.
2/2	ПЗИ	РАЗМЕР:	1: 500
		ЛИСТЕРАЈ:	2.



Сталак за бицикле са надстрешницом

